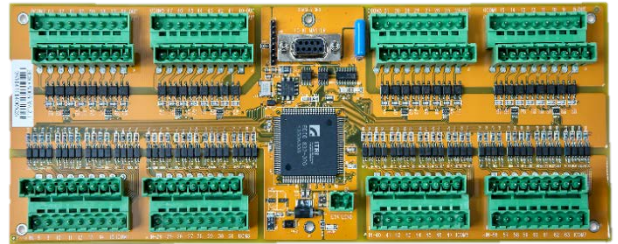
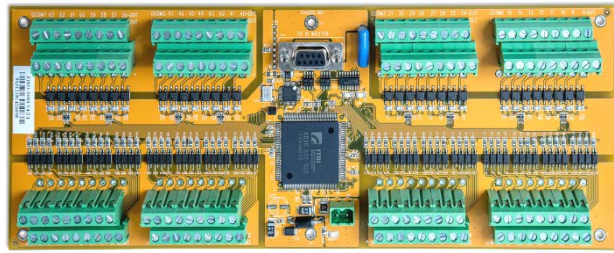


EDIO-S003 / EDIO-S005

Features

- 串列通信介面
- 64點數位輸入
- 64點 PhotoMos Relay 輸出
- 與控制母板電位隔離
- 適用 DIN 標準 TS32(A)/TS35(A) 軌道



Introduction

EDIO-S003 / EDIO-S005 遠端I/O控制子版應用工研院機械所開發之EDIO ASIC，透過機械所專利的遠端省配線化設計，利用串列通信，母板可控制此子板上64個輸入點及64個輸出點。這種遠端輸出入模組的觀念，由於大幅降低系統配線的複雜度，除了節省成本外，亦提高了系統的可靠度及維護性。此外模組本身適用DIN標準的TS32(A)/TS35(A)軌道，可方便在電控箱的安裝和配線作業。

Specifications

- Size : 108mm x 292mm
- DIN標準 TS32(A)/TS35(A) 軌道包裝
- EDIO-S003 採用EK500V4L 端子 (螺絲型)
- EDIO-S005 採用5EEHDVC 端子 (插拔型)
- 64個Sink Type or Source Type 輸入點
 - ◆前4點可規劃為具中斷功能
 - ◆輸入點和 COM 短路或開路來決定輸入 1 或 0
- 64個 PhotoMos Relay 輸出點
 - ◆單點最大輸出電流 100mA
 - ◆每組8點共用一個 COM
- 電源需求：
 - ◆ DC 5V (最小 500 mA)
 - ◆ COM : 5V~24V for Source Type
0V for Sink Type

