

MCCL 運動控制開發工具

■ 簡介

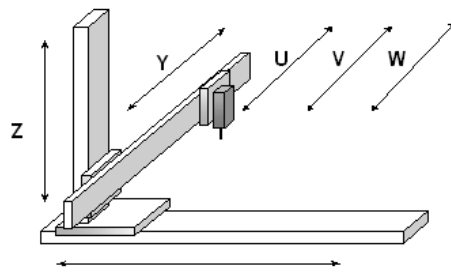
MCCL為一即時多工運動函式庫，使用者不需處理複雜的數學與邏輯計算，即可透過簡易的呼叫介面，快速地開發整合系統。搭配相關的發展工具如MCCL Test Tool、Driver Test Tool等，更可提升開發效率與系統穩定，縮短 time-to-market。

■ 系統環境

支援DOS、Windows 98/NT/2000/XP/VISTA等作業系統，C/C++、Visual BASIC、C++ Builder、Visual c# 的開發平台。

■ 功能規格

- 最大軸數：6軸
- 直線、圓弧插值補間
- 同動/非同動 點對點插值補間
- 運動延遲功能
- 暫停、繼續、放棄之運動狀態控制
- 計時器(Timer)與Watch Dog 控制
- 加減速曲線：梯形、S curve
- 定位檢查功能
- 誤差容忍範圍設定功能
- 增益設定功能
- 手輪模式功能
- 齒隙與背隙補償功能
- 速度重設功能(Speed Override)
- 原點復歸功能(Home)
- 過行程檢查功能
- 連續路徑規劃功能



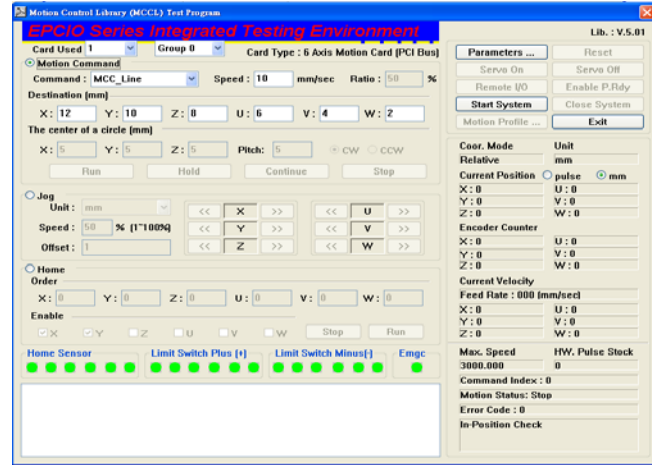
```
MCC_SetAccTime();  
MCC_SetDecTime();  
MCC_SetFeedSpeed();
```

推廣服務窗口：機械所 / 智慧機械技術組 / 機電控制整合部
聯絡人：陳英敏
聯絡電話：03-5915931
傳真號碼：03-5826594
聯絡地址：新竹縣竹東鎮中興路四段195號11館F400
網址：<http://www.epcio.com.tw>

MCCL 運動控制開發工具

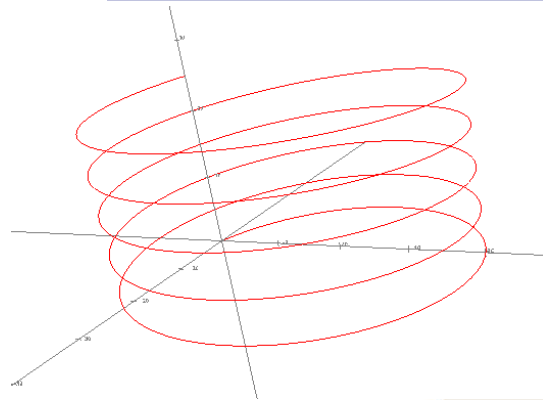
運動控制函式庫整合測試環境軟體

- 一般運動測試功能
- 運動參數設定功能
- 機構參數設定功能
- JOG功能
- HOME功能
- 遠端 I/O 功能
- 伺服設定功能
- 原點復歸運動屬性設定
- 3-D軌跡顯示功能



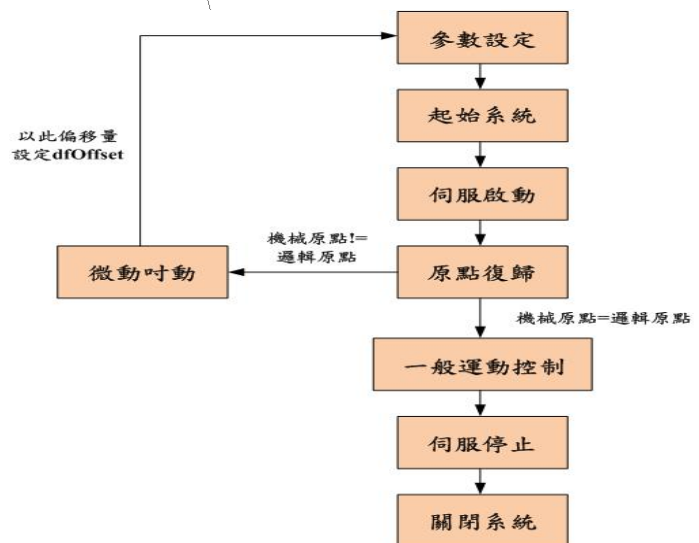
驅動程式函式庫測試軟體

- 六軸同動脈波輸出控制測試
- 遠、近端 I/O 功能測試
- 六軸同動電壓輸出閉迴路控制測試
- ADC輸入測試
- DAC輸出測試



EPCIO Series運動控制函式庫

- Group參數與機構、編碼器參數設定
- 插值動作觸發中斷服務函式
- 讀取與清除錯誤狀態
- 運動暫停、持續、棄置
- 直線、圓弧、圓、螺線運動(一般運動)
- 加、減速段使用時間設定
- 計時器計時終了觸發中斷服務函式功能
- Watch Dog功能



推廣服務窗口： 機械所 / 智慧機械技術組 / 機電控制整合部
 聯絡人： 陳英敏
 聯絡電話： 03-5915931
 傳真號碼： 03-5826594
 聯絡地址： 新竹縣竹東鎮中興路四段195號11館F400
 網址： <http://www.epcio.com.tw>